

PENGENALAN LITERASI INFORMASI DI PERGURUAN TINGGI

Oleh:

Perpustakaan Universitas Muhammadiyah Sukabumi

OUR MENU:

- 1 Definisi Literasi Informasi
- 2 *Information Literacy Skills*
- 3 Model-model Literasi Informasi
- 4 Komponen Literasi Informasi
- 5 Praktik Model Literasi Informasi





**“WITHOUT EDUCATION, YOU ARE NOT GOING
ANYWHERE IN THIS WORLD.”**

MALCOLM X

 Lifehack Quotes

Definisi Literasi Informasi



Definisi Literasi Informasi (LI)



Kemampuan untuk menemukan, mengevaluasi, mengelola, dan menggunakan informasi secara efektif dan etis dalam berbagai konteks akademik maupun kehidupan sehari-hari.

“Information literacy is the foundation for learning in our contemporary environment of continuous technological change”

– ACRL

Mengapa LI Penting?



- ✓ Mendukung kemampuan berpikir kritis dan analitis
- ✓ Meningkatkan kualitas tugas, makalah, dan skripsi
- ✓ Menghindari plagiarisme dengan penggunaan sumber yang benar
- ✓ Menumbuhkan kebiasaan belajar sepanjang hayat
- ✓ Menjadi bekal untuk dunia kerja dan masyarakat informasi

Tantangan Mahasiswa Saat Ini

- ❌ *Overload* informasi dari *internet*
- ❌ Ketergantungan pada *Google* dan *ChatGPT* tanpa evaluasi
- ❌ Sulit membedakan informasi yang kredibel
- ❌ Kurang memahami cara mengutip dan menggunakan referensi
- ❌ Tidak tahu bagaimana mengakses *e-resources* atau *OPAC*
- ❌ Minat baca dan minat analisis rendah



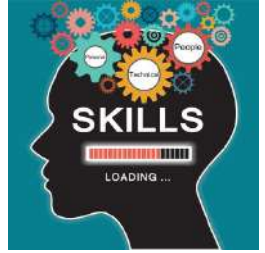


Information Literacy Skills





Information Literacy Skills



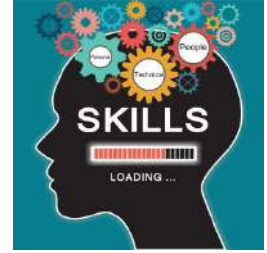
1. Information Seeking

- Merumuskan kebutuhan informasi.
- Mengembangkan strategi pencarian efektif.
- Menggunakan sumber terpercaya (jurnal, buku, *database*).

2. Lifelong Learning

- Membangun kebiasaan belajar mandiri.
- Mengakses sumber belajar berkelanjutan.
- Beradaptasi terhadap perkembangan ilmu dan teknologi.

Information Literacy Skills



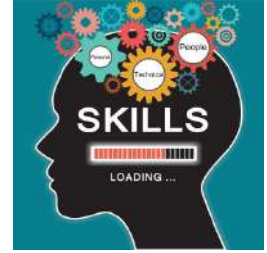
3. Communication

- Menyusun argumen dan gagasan secara logis.
- Menggunakan format komunikasi akademik (makalah, presentasi).
- Menyesuaikan informasi dengan *audiens*.

4. Ethical Use

- Penerapan sitasi yang benar (APA, MLA, dll.).
- Menghindari plagiarisme.
- Menerapkan nilai-nilai integritas akademik dan sadar hukum.

Information Literacy Skills



5. Organization

- Pengelompokan berdasarkan tema atau prioritas.
- Penggunaan alat bantu seperti *reference manager* (*Mendeley, Zotero*).
- Penataan struktur karya tulis yang sistematis, logis, dan kredible.

6. Evaluation

- Menggunakan kriteria evaluasi (*CRAAP test: Currency, Relevance, Authority, Accuracy, Purpose*).
- Membedakan antara fakta dan opini.
- Menghindari bias dan sumber tidak *valid* atau tidak relevan.



Komponen Literasi Informasi



Komponen Literasi Informasi



1. Menentukan kebutuhan informasi:

→ Mampu merumuskan topik penelitian dan mengidentifikasi jenis informasi yang dibutuhkan.

2. Mengakses informasi secara efektif dan efisien:

→ Menggunakan katalog, basis data akademik, *Google Scholar*, *repository*, dan alat pencarian lainnya.

3. Mengevaluasi informasi dan sumbernya:

→ Menilai keabsahan, kredibilitas, dan relevansi sumber.

4. Mengorganisasi dan mengelola informasi:

→ Mencatat kutipan, mengelompokkan ide, menggunakan aplikasi manajemen referensi (*Zotero*, *Mendeley*).

5. Menggunakan dan mengomunikasikan informasi secara etis:

→ Menghindari plagiarisme dan memahami gaya sitasi (*APA*, *MLA*, dll.).

Kelas Literasi Informasi

1.
Pengenalan dan Pemahaman
Literasi Informasi



2.
Identifikasi Kebutuhan
Informasi



3.
Strategi Penelusuran Informasi



5.
Integritas Akademik:
Plagiarisme dan Turnitin



4.
Pengutipan dan Sitasi
Menggunakan *Mendeley*



- Tautan untuk Pengajuan Kelas Literasi Informasi: https://s.id/LibUMMI_KLI
- Hubungi *Hotline* Perpustakaan UMMI: 0895-6088-28100
- Langsung Hubungi Pustakawan Layanan KTI di Lantai 2 Perpustakaan UMMI

Peserta:
5-20 Orang

Model-model Literasi Informasi



KWHLAQ CHART

K	W	H	L	A	Q
What do you know ?	What do you want to know?	How will you find out?	What have you learned ?	What action will you take?	What further questions do you have?
Think, pair & share	Do initial research	Online research, surveys & interviews	Visually represent your learning	Apply what was learned & teach to someone else	Reflect on process of learning
Brainstorm	See, think, wonder & explore	Books, magazines & journals	Reflect	Create something new	Connect, extend & challenge

Model KWHL+AQ

By: Donna Ogle

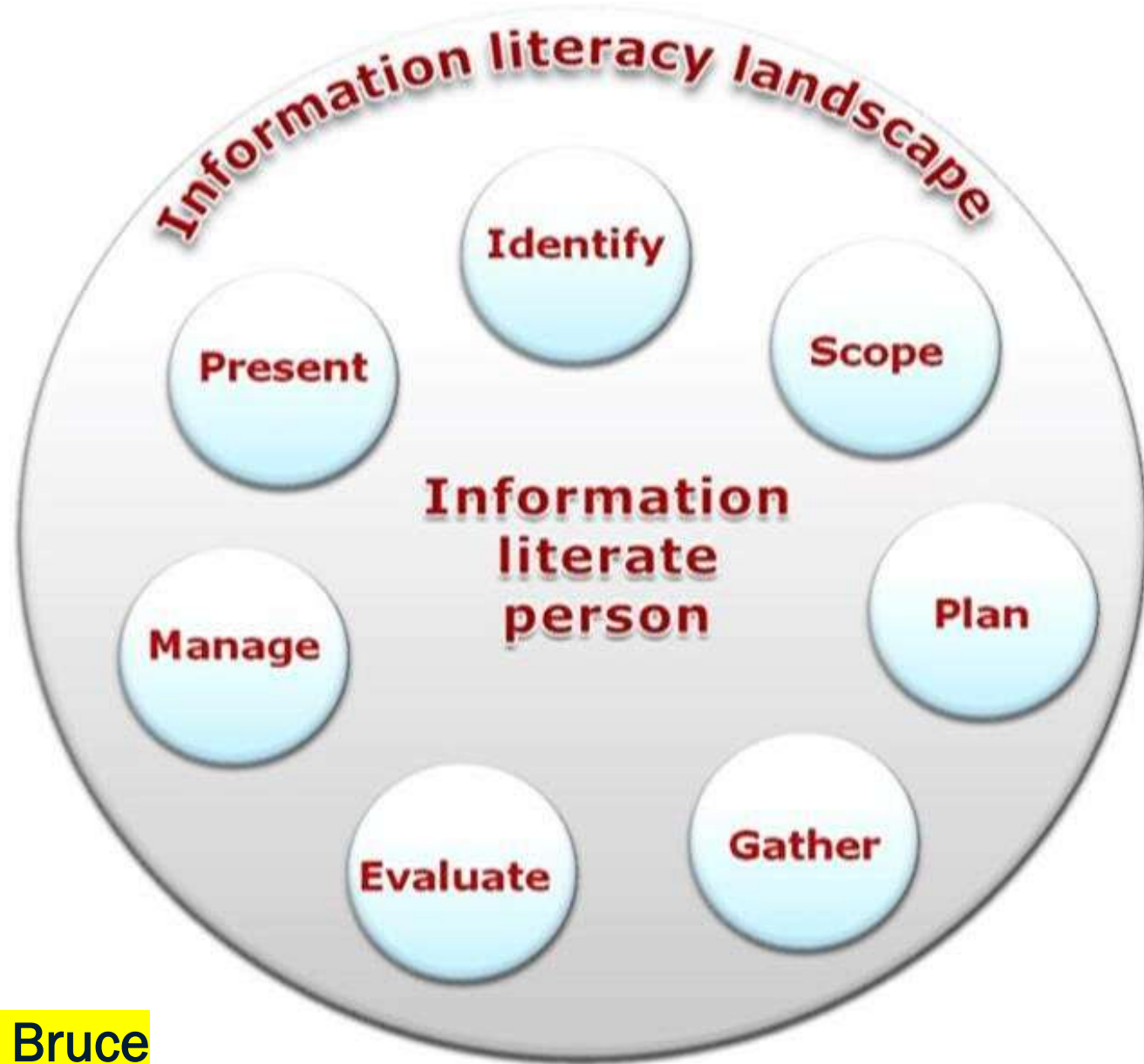
dikembangkan oleh

John F. Barell's



Model The Big 6

By: Mike Eisenberg dan Bob Berkowitz



Model CONSUL

By: Christine Susan Bruce



Model ISP

By: Carol Kuhlthau

Perbandingan Model Literasi Informasi

Model	Fokus Utama	Tingkat Literasi	Kekuatan	Kelemahan	Cocok untuk
KWHL	Aktivasi pengetahuan dan refleksi awal	Dasar – Menengah	Mudah digunakan, membangun keingintahuan	Tidak membahas pencarian atau evaluasi informasi	Semester awal/ pemula
The Big6	Strategi pencarian dan penggunaan informasi	Menengah – Tinggi	Langkah jelas, sistematis	Kurang fokus pada aspek emosi & refleksi mendalam	Tugas riset/ proyek kampus
ISP	Proses informasi, aspek emosi, dan refleksi	Tinggi	Seimbang: kognitif, afektif, metakognitif	Butuh pembimbingan untuk penerapan	Mahasiswa tingkat menengah–atas
CONSUL	Refleksi makna dan transformasi diri	Sangat Tinggi	Sangat reflektif, cocok untuk pembelajaran tingkat tinggi	Abstrak, sulit dipahami tanpa pelatihan reflektif	Semester akhir /S2/S3



Let's Discuss!

“The illiterate of the 21st century will not be those who cannot read and write, but those who cannot learn, unlearn, and relearn”

- Alvin Toffler -

THANK YOU

Contact Us :

-  @perpustakaanummi
-  Perpustakaan UMMI
-  0895 6088 28100
-  perpustakaan@ummi.ac.id

Visit Us :

-  Perpustakaan.ummi.ac.id
-  LIBRARY OF UMMI